

マット類のめくれあがり、ズレに困っていませんか？

一気に
解決!

玄関マット・キッチンマット等の固定粘着シート

取り付けがとても簡単

貼るだけでしっかり固定

のりあとが残らない

ずれピタ

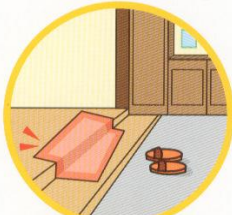
業界初登場!
話題中

ご家庭のマット、カーペット類のめくれあがり、ズレ、たわみ等の防止に。

家庭内での転倒事故の原因として、玄関マットやキッチンマットの「ズレ」「めくれあがり」「たわみ」によるケースが多く見られます。そんな時こそ「ずれピタ」をご使用ください。床とマットをしっかりと固定することで、転倒事故防止に威力を発揮します。小さなお子様やお年寄りのいらっしゃるご家庭に是非、お勧めしたい安心で安全な商品です。

用途例

こんな場面に大活躍!



玄関マット



キッチンマット



フロアマット



<希望小売価格>
1,050円
(消費税込み)

商品特徴

- 誰にでも簡単に取り付けが可能です。
- 通常固定が難しい布製、ゴム製、スポンジ製のマット、カーペット類をしっかりと固定。床、フローリング等に糊跡が残りません。
- 引っ張るだけで簡単にはがせます。
- 超薄型シートのため、設置後も目立ち難く、違和感がありません。

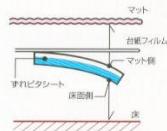
⚠ 使用上の注意

- 火気の近くは避けてください。
- 高温多湿の場所は避けてください。
- 使用可能温度範囲-25℃~75℃
- 本品は耐震用マットではありません。大型家具や大型家電製品等の固定には使用しないでください。
- 大きさに応じて4枚以上のご使用をお勧めします。
- 本品は食べられません。

使用方法

粘着シートの表と裏の貼り間違いにご注意ください。

- ① 取り付け面のホコリ・ゴミ・水・油などを取り除いてください。
- ② ずれピタシートを大きい台紙フィルムから取り外し、固定したいマット等の4隅の裏に貼り付けます。
- ③ マットを裏返してずれピタシートのフィルムをはがしながら、設置場所に取り付けてください。



- ※はがす時は切れやすいので慎重にゆっくりとはがしてください。
- ※ご利用後約1年でお取り替えをお勧めします。
- ※マットからずれピタシートをはがすと、糸くずやほこりが付き、粘着力が低下する為、再使用はお勧めできません。

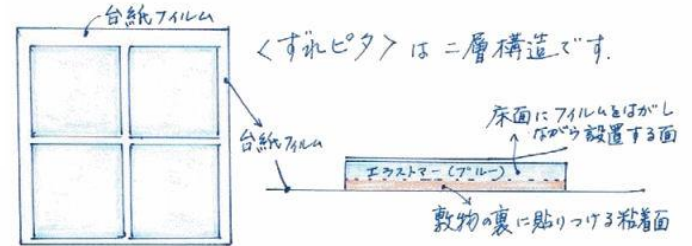
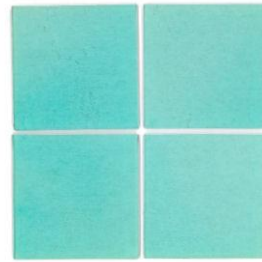
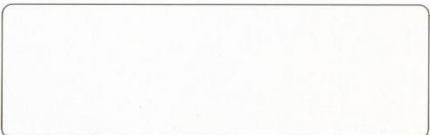
玄関マット(布製・ゴム製可)・キッチン
マット・カーペット類の固定マット

商品名:ずれピタ
材質:ウレタンエラストマー
粘着剤:アクリル系

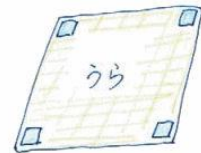
サイズ:45mm×45mm×厚さ1mm/入り数:4枚入/型番:Z-45

日本製

●お問い合わせ先



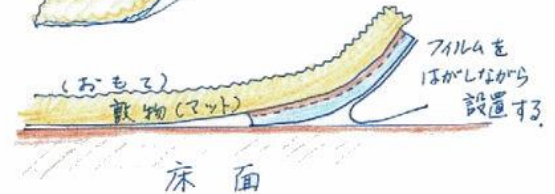
<ずれピタ> のとりつけ方



- ① 敷物の裏面に台紙フィルムからほどいた<ずれピタ>を、4隅(及、1m間隔を目安)に貼って下さい。



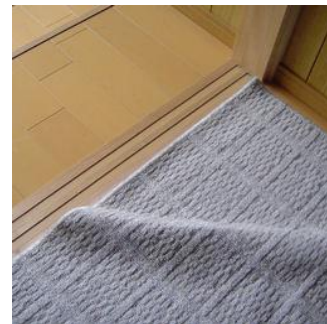
- ② 敷物を裏返し、順にフィルムをほどきながら設置してください。



身の回りは意外と危険

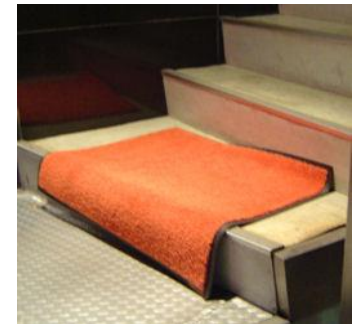
たるみに引っ掛かかって

●つまづきそう



マットがズレ落ちかけて

●踏み外しそう



製造元 株式会社プロテクト

〒540-0012 大阪市中央区谷町1丁目4番2号大阪オルガンビル4F
TEL:06-6946-8710 FAX:06-6946-8712

http://www.i-protect.co.jp